

Le Surréalisme

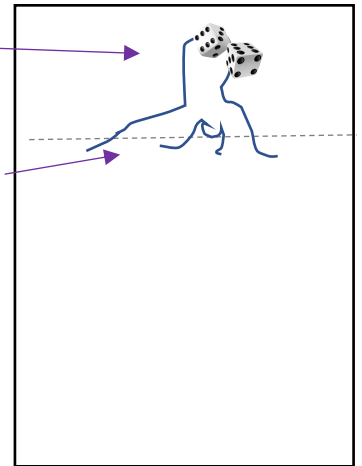
1. Réaliser un dessin à plusieurs mains : « Un cadavre exquis ! »

Matériel :

- une feuille A4 vierge (*blanche ou colorée*)
- des crayons, des stylos, des feutres
- des journaux, des magazines
- des ciseaux
- de la colle...

Étapes de travail :

- Commence un dessin sans que personne ne regarde.
Tu peux utiliser des crayons, des feutres, des stylos et même un élément d'une image que tu as choisi, découpé puis collé (comme les dés ici).
- Après avoir terminé, plie la feuille en prenant le soin de laisser dépasser une petite partie du dessin. (sur environ 1 cm)
- Donne ce dessin à l'un de tes proches afin qu'il continue ce dessin en s'inspirant des quelques traits que tu as laissés apparaître sous le pli. Il pliera à son tour la feuille en laissant également dépasser une petite partie de son dessin avant de le confier à un autre membre qui partage ton quotidien.
- Et ainsi de suite jusqu'à la dernière partie de la feuille...
- Lorsque le dessin est terminé, déplie la feuille pour le découvrir et donne-lui un titre.



Bravo ! Vous venez de réaliser tous ensemble un « cadavre exquis » !

Ce qu'il faut savoir :

Le « cadavre exquis » était d'abord un **jeu d'écriture** collectif qui a été inventé par les Surréalistes en 1925.

Il consistait à composer une phrase avec la participation de plusieurs personnes à partir d'une règle définie (*par exemple : un sujet – un verbe – un complément*) sans qu'aucune d'elle ne sache ce que la précédente a écrit.

La première phrase qui a résulté de ce jeu et qui lui a donné son nom est :

« **Le cadavre – exquis – boira – le vin – nouveau.** »

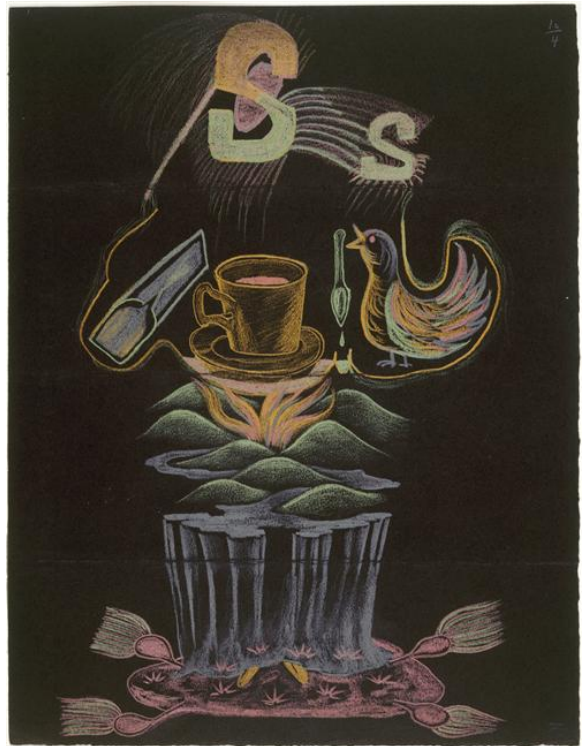
→ Tu peux aussi t'amuser à **écrire** un cadavre exquis avec tes proches !

2. Observer et questionner des œuvres d'art

2.1. Observer attentivement ces deux œuvres

Décris chaque œuvre. Dis ce que tu vois, ce que tu reconnais, ce que tu ressens.

Cadavre exquis, 1930, →
Papier noir et crayon de couleur, 32,5 cm x 25 cm,
André Breton, Hugo Valentine, Gross Valentine,
Knutson Greta, Nusch Eluard, Paris, Centre
Pompidou – Musée national d'art moderne –
Centre de création industrielle.



← Cadavre exquis, 1938,
Dessin au graphite, 43 cm x 32 cm,
André Breton, Colmar Musée Unterlinden.

2.2. Se poser des questions

Quels sont les outils et matériaux que les artistes ont utilisés pour réaliser ces œuvres ?

Ont-ils travaillé de la même façon ? Quels sont les points communs ? Quelles sont les différences ?

2.3. Comparer le travail des artistes avec le sien

Est-ce que les œuvres de ces artistes ont des points communs avec le dessin que tu as composé avec tes proches ? Lesquels ?