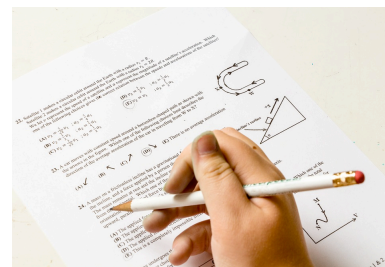


Y a-t-il un problème Cycle 3

élémentaire



Problèmes de décembre 2018 (Solutions à envoyer pour le 7 janvier 2019)

COMBIEN DE CARTES ?

Lise, Emie, Jade et Louison collectionnent les cartes star wars. Emie en possède 36, Louison 2 de moins que Jade. Lise en a deux fois plus qu'Emie. Jade en a autant que Emie et Lise réunies.

Combien chacun a-t-il de cartes ?

LA TIRELIRE (tiré de ERMEL CM2)

Dans ma tirelire, j'ai 32 pièces et billets. Je n'ai que des pièces de 2 € et des billets de 5 €. Avec ces 32 pièces et billets, j'ai 97 €.

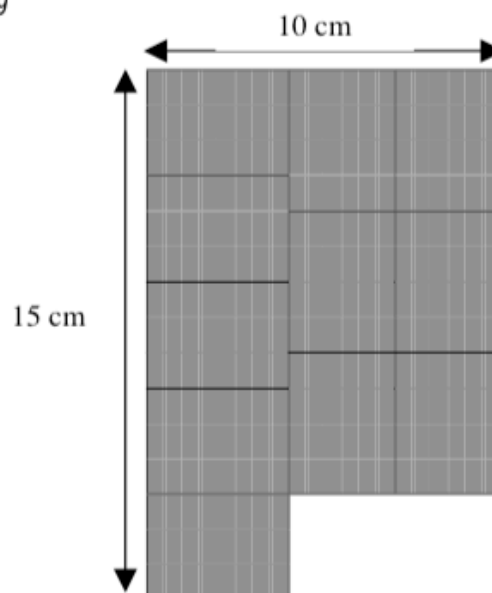
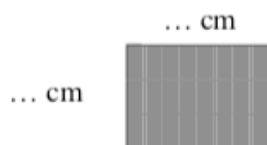
Combien y a-t-il de pièces de 2 € et de billets de 5 € dans ma tirelire ?

Les étiquettes

D'après Evaluation à l'entrée en Sixième – 1999 – exercice 29

Sophie veut découper des étiquettes rectangulaires toutes identiques dans une plaque de carton rectangulaire de dimensions 10 cm et 15 cm. Elle en a déjà tracé onze comme tu peux le voir sur le dessin.

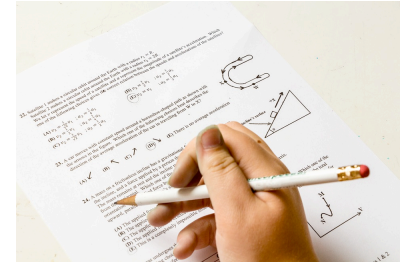
Calcule les dimensions réelles d'une étiquette et indique les sur le dessin ci-dessous.



É
n
o
n
c
é
s

Y a-t-il un problème ?

élémentaire



Problèmes de janvier 2019 (Solutions à envoyer pour le 28 janvier 2019)

É
n

LES CLOCHES

Les cloches de la chapelle sonnent 12 coups à midi et à minuit, un coup à 1 heure et à 13 heures, 2 coups à 2 heures 14 heures, etc...

Elles sonnent aussi un coup toutes les demi-heures.

Combien de coups sonnent-elles en 24 heures ?

LA COURSE EN MONTAGNE

Sara, Léa, Tom et Baptiste partent escalader une montagne. Ils ont décidé d'arriver tous les 4 en même temps au sommet.

Pour cela Tom part 5 minutes avant Léa.

Baptiste part 20 minutes après Sara.

Sara part 5 minutes avant Tom.

Le premier coureur part à 12 heures.

Qui part le dernier et à quelle heure ?

O

n

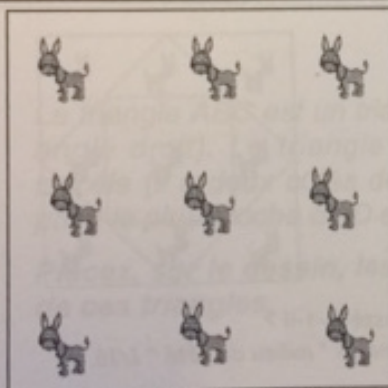
NEUF ANES



Neuf ânes



122



Neuf ânes sont dans un enclos carré.
Les neuf ânes sont malades. Il faut les séparer.
Trace deux autres carrés pour que chaque âne soit isolé de chacun des autres.

ÉVARISTE

Rallye mathématique de Loire-Atlantique 1996

APMEP - Fichier ÉVARISTE École

c

é

s