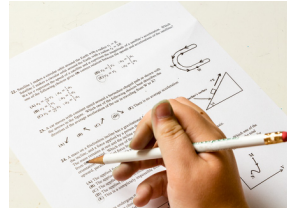


# Y a-t-il un problème ?

élémentaire

# Cycle 2

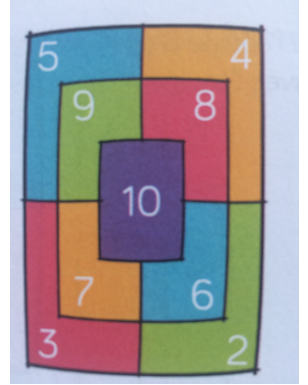


Problèmes de décembre 2018 (Solutions à envoyer pour le 7 janvier 2019)

## LA MARELLE DE NOAM

NOAM lance en même temps trois cailloux en direction de la marelle. Il obtient 19 points.  
Si un caillou tombe à côté de la marelle, il obtient 0 point.

**Trouve le plus de combinaisons possibles pour atteindre 19 points.**



## LE GATEAU DE NINON

NINON est invitée à l'anniversaire de sa copine. Elle commence à préparer son gâteau à 13h00. Il faut compter 25 minutes pour l'épluchage des pommes, 12 minutes pour préparer la pâte, 6 minutes pour mélanger le tout et mettre le gâteau dans son moule. Le temps de cuisson est de 30 minutes.

**NINON sera-t-elle prête pour partir à l'anniversaire de sa copine à 14H15 ?**

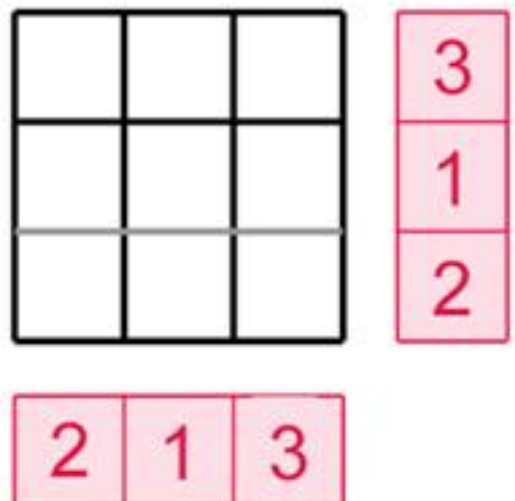
## LES JETONS



Louise a 6 jetons.

Elle ne peut placer qu'un seul jeton par case (maximum).

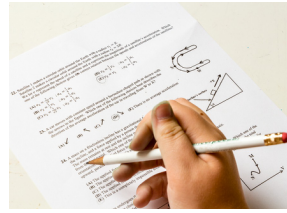
Aide-la **placer les 6 jetons dans les cases** pour que le nombre de jetons de chaque ligne et de chaque colonne corresponde au nombre indiqué.



Y a-t-il un problème ?

élémentaire

# Cycle 2



Problèmes de janvier 2019 (Solutions à envoyer pour le 28 janvier 2019)

## VIVE LES VACANCES !

A chaque congé scolaire depuis qu'il est au CP, Milo part en voyage. Hier, il est entré en 6ème.

**Combien de fois Milo est-il parti en voyage ?**


Aide : il y a les congés d'automne, de Noël, de février, de printemps et d'été.

## COURIR

Un terrain de rugby mesure 100 mètres de long. Pendant son match Lubin court l'équivalent de 1km et 250m.

**Combien de traversées de stade représente sa course ?**

## LA GIRAFE

**La girafe de cartes**  **35**

**ÉVARISTE**

En jouant avec ses cubes emboîtables, Efarig a réalisé cette girafe.  
**Combien de cubes a-t-il utilisés ?**

Rallye mathématique de Loire-Atlantique 1996 APMEP - Fichier ÉVARISTE École