

Problème de décembre 2018 (Solutions à envoyer pour le 7 janvier 2019)

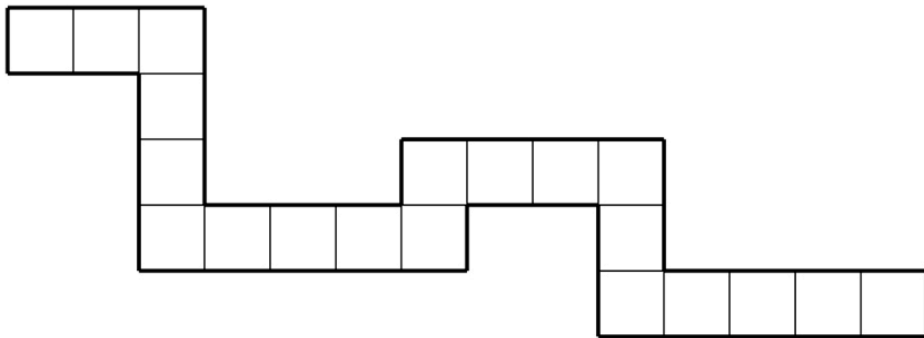
É
n

Le chemin

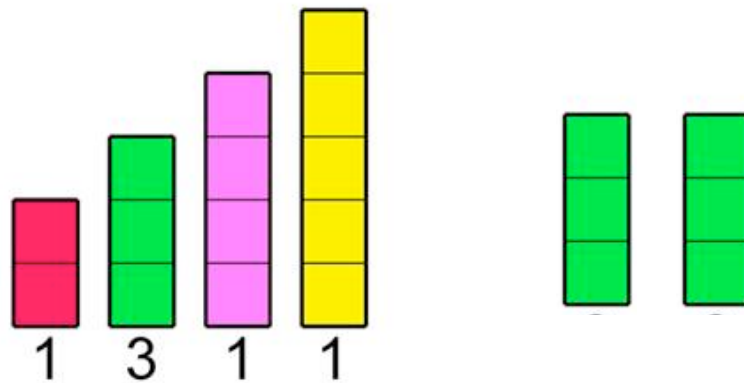
- Les chiffres sous les bandes indiquent le nombre de bandes que tu peux utiliser.
- Le chemin doit être entièrement recouvert.

Utilise toutes les bandes pour recouvrir le chemin.

O
n

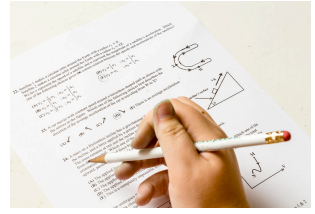


C
é



Y'a-t-il un problème ?

maternelle



Problème de janvier 2019 (Solutions à envoyer pour le 28 janvier 2019)

Les noisettes de SCRATCH

- Peux-tu aider Scratch à réaliser ses provisions pour l'hiver ?
Combien de noisettes doit-il encore trouver pour remplir ses 3 bocaux ?



É
n
o
n
c
é