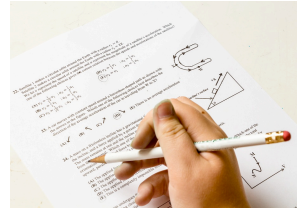


Y'a-t-il un problème ?

maternelle

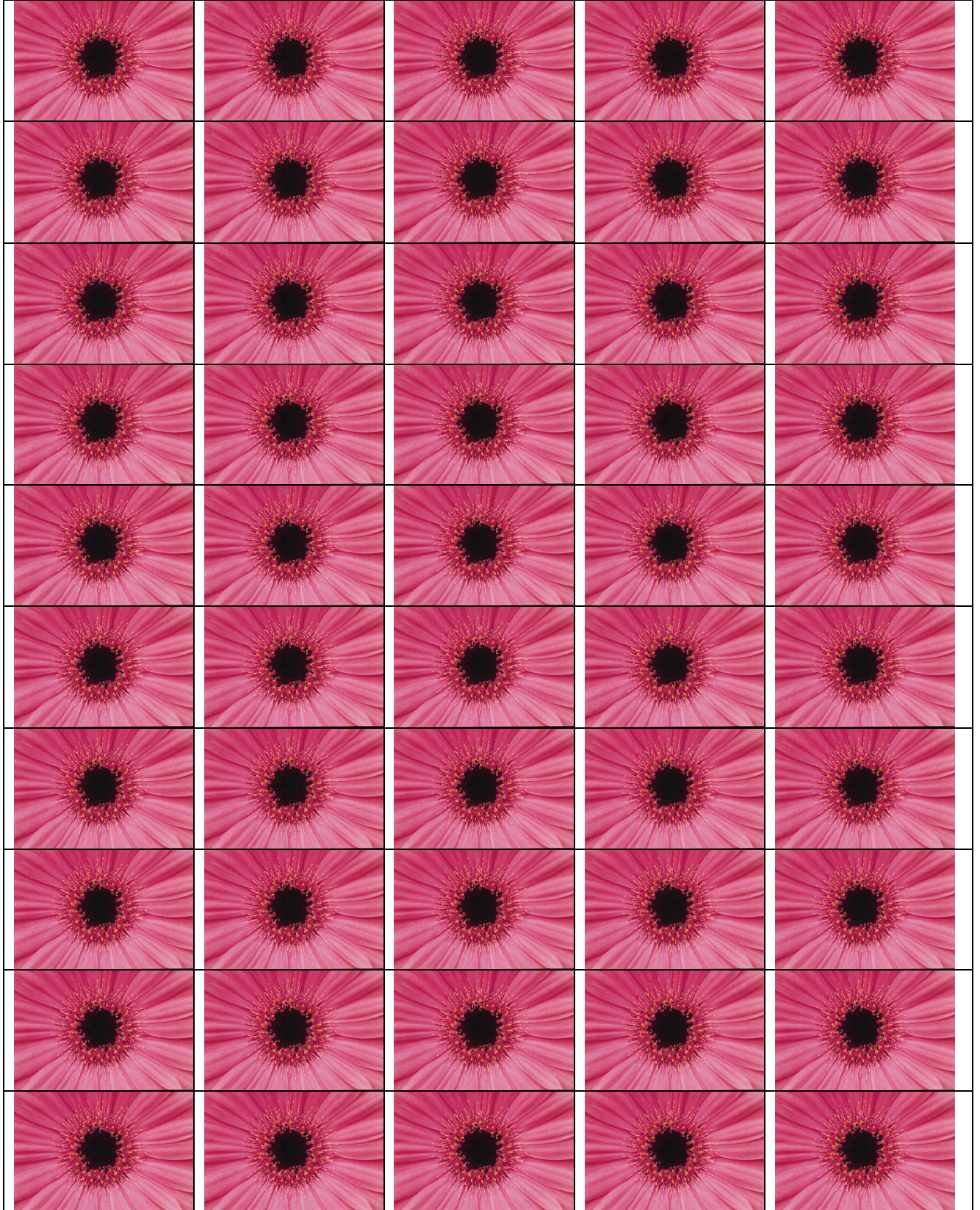


Problème de novembre 2017 (Solutions à envoyer pour le 5 décembre 2017)

LES IMAGES D'EMMA

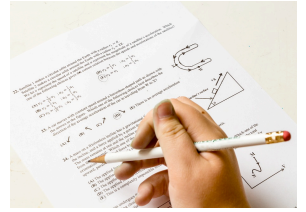
Aide Emma à ranger l'ensemble de ses 50 images dans un album en plaçant 6 images par page.
Combien as-tu rempli de pages complètes ?

É
N
O
N
C
E



Y a-t-il un problème ?

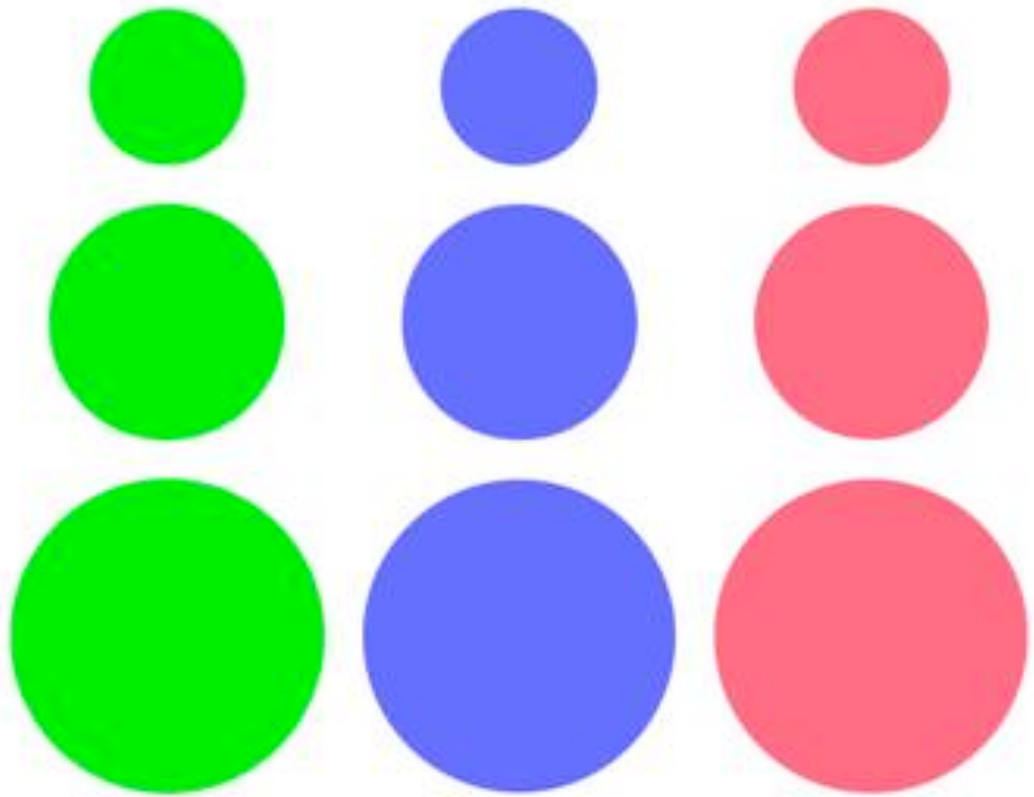
maternelle



Problème de décembre 2017 (Solutions à envoyer pour le 5 janvier 2018)

LES DISQUES EN COULEUR

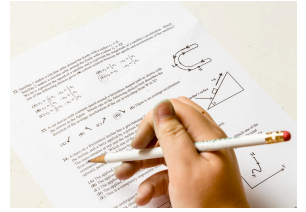
Lance doit empiler les disques par trois : un grand, un moyen et un petit.
Aide-le à trouver tous les empilements possibles en utilisant 3 disques de 3 couleurs différentes.



Énoncé

Y a-t-il un problème ?

maternelle

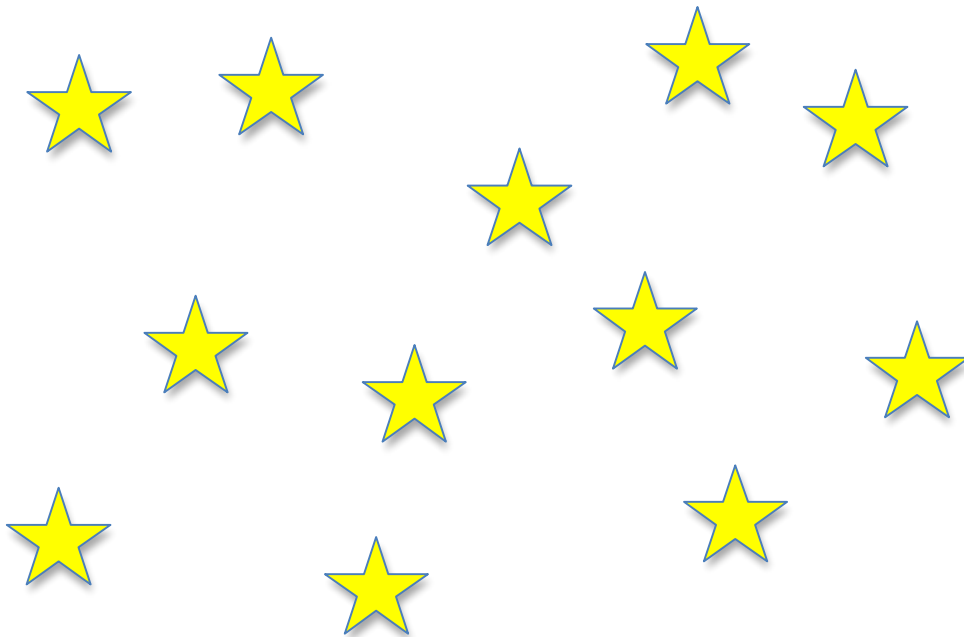


Problème de janvier 2018 (Solutions à envoyer pour le 5 février 2018)

LES CARTES ETOILEES

Robin a 3 cartes : une petite, une moyenne et une grande. Il doit placer ses 12 étoiles sur les 3 cartes en respectant ces contraintes :

- la carte moyenne doit avoir une étoile de plus que la petite carte.
- la grande carte doit avoir une étoile de plus que la carte moyenne.



ÉNONCÉ